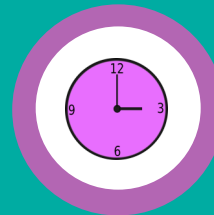
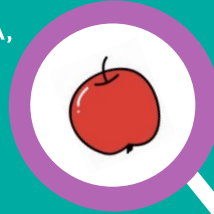


I. OFRECER EL SERVICIO EDUCATIVO DURANTE UNA JORNADA ESCOLAR DE ENTRE 6 Y 8 HORAS

VIII. OFRECER SERVICIOS DE ALIMENTACIÓN NUTRITIVA EN LOS CASOS QUE CORRESPONDA, CONFORME AL MARCO REGULADOR EN ESTA MATERIA (CNCH Y PSPNVD)



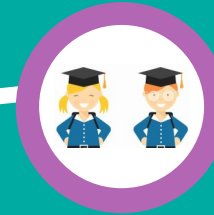
II. LOGRAR QUE LOS ALUMNOS ALCANCEN LOS APRENDIZAJES ESPERADOS Y ESTABLECIDOS EN EL PROGRAMA DE ESTUDIOS VIGENTE Y AVANCEN EN EL LOGRO DE LOS RASGOS DEL PERFIL DE EGRESO DE EDUCACIÓN BÁSICA



VII. CONSTRUIR AMBIENTES SEGUROS Y PROPICIOS PARA EL APRENDIZAJE DE LOS ALUMNOS, EN UN MARCO DE SANA CONVIVENCIA



III. FAVORECER LA EDUCACIÓN INCLUSIVA Y ELIMINAR O MINIMIZAR LAS BARRERAS QUE INTERFIEREN EN EL APRENDIZAJE DE LOS ALUMNOS

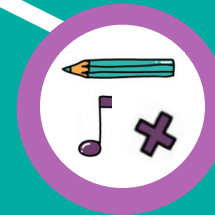


CARACTERÍSTICAS DE UNA ESCUELA DE TIEMPO COMPLETO

VI. MEJORAR LOS PROCESOS DE GESTIÓN ESCOLAR, LAS PRÁCTICAS DE ENSEÑANZA Y EL TRABAJO COLABORATIVO AL CENTRAR LA ATENCIÓN EN LOS ESTUDIANTES Y EN SUS PROCESOS DE APRENDIZAJE



IV. DESARROLLAR LAS LÍNEAS DE TRABAJO EDUCATIVAS:



- LEER Y ESCRIBIR
- JUGAR CON NÚMEROS Y ALGO MÁS
- EXPRESAR Y CREAR CON ARTE
- APRENDER CON TIC
- VIVIR SALUDABLEMENTE
- APRENDER A CONVIVIR
- LEER Y ESCRIBIR EN LENGUA INDÍGENA

V. UTILIZAR EL TIEMPO DE MANERA EFICIENTE PARA CUMPLIR CON LOS PROPÓSITOS DE LAS ASIGNATURAS EN LA EDUCACIÓN BÁSICA

